

中華民國114年度

# 新 北 市 總 預 算

新北市政府教育局主管

新北市地方教育發展基金  
新北市泰山區明志國民小學

附屬單位預算之分預算  
(非營業部分)

(法定版)

新北市泰山區明志國民小學編



新北市泰山區明志國民小學  
新北市地方教育發展基金  
目 次  
中 華 民 國 114 年度

一、業務計畫及預算說明.....	第	1	-	4	頁
二、預算主要表					
1、基金來源、用途及餘絀預計表.....	第	5	-	5	頁
2、基金來源、用途及餘絀預計表說明.....	第	6	-	6	頁
3、現金流量預計表.....	第	7	-	7	頁
三、預算明細表					
1、基金來源明細表.....	第	8	-	8	頁
2、基金用途明細表.....	第	9	-	13	頁
四、預算附表					
單位(或計畫)成本分析表.....	第	14	-	14	頁
五、預算參考表					
1、5年來主要業務計畫分析表.....	第	15	-	15	頁
2、員工人數彙計表.....	第	16	-	16	頁
3、用人費用彙計表-依人員別.....	第	18	-	19	頁
4、用人費用彙計表-依用途別.....	第	20	-	21	頁
5、各項費用彙計表.....	第	22	-	25	頁
6、補辦預算明細表.....	第	26	-	26	頁
六、附 錄					
1、預計平衡表.....	第	27	-	27	頁
2、資本資產明細表.....	第	28	-	28	頁



# 新 北 市 泰 山 區 明 志 國 民 小 學

## 新 北 市 地 方 教 育 發 展 基 金

### 業務計畫及預算說明

中華民國 114 年度

#### 壹、基金概況

##### 一、設立宗旨及願景

- (一)本校依據「國民教育法」之規定辦理，以養成德、智、體、群、美五育均衡發展之健全國民為宗旨。
- (二)本校自 99 年度起依教育經費編列與管理法第 13 條規定設置「新北市地方教育發展基金」，以促進教育健全發展，提昇教育經費運用績效。

##### 二、施政重點

- (一)培育五育兼備，多元性向發展之健全國民。
- (二)加強生活教育，引導人生正確價值方向和行為態度。
- (三)陶冶並平衡身心發展，促進並調和群己關係。
- (四)形塑優質化校園，發揮境教潛移默化功效。
- (五)發揮輔導效能，防止高關懷學生中輟，建立友善校園。

##### 三、組織概況

本校設置校長 1 人，綜理全校校務，下設教務處、學務處、總務處、輔導室、附設幼兒園、人事室及會計室等單位，員額編制教師 83 人、教保員 4 人、職員 5 人、工友 3 人、廚工 3 人，共計 99 人。

##### 四、基金歸類及屬性

本基金係預算法第 4 條第 1 項第 2 款所定，特定收入來源，供特殊用途之特別收入基金，並編製附屬單位預算。

#### 貳、業務計畫

單位：新臺幣千元

## 一、基金來源

來源別	本年度預算數	實施內容
財產收入	920	權利金收入 90 萬元、利息收入 2 萬元。
政府撥入收入	139,625	公庫撥款收入 1 億 3,962 萬 5 千元。
規費收入	500	使用規費收入 50 萬元。
教學收入	2,655	學雜費收入 265 萬 5 千元。

## 二、基金用途

業務計畫	本年度預算數	實施內容
國民教育業務計畫	143,291	本年度預算編列 1 億 4,329 萬 1 千元，計有普通班 36 班、特教班 4 班、附設幼兒園 7 班，合計 47 班，學生人數 1,170 人；本計畫擬新購各科教學設備，充實各科教材，以提高教學效能，革新教學方法；辦理場地開放、藝文競賽、數位教學、科學推廣、學生輔導等項目，以期透過各項活動，強健學生身心體魄，增進學生生活智慧；配合校務推動行政處室支援工作，進而增進運作效能。
建築及設備業務計畫	409	本年度預算編列 40 萬 9 千元，計有其他設備 40 萬 9 千元，辦理購置學校館藏圖書及各項教學暨辦公設備。

## 參、預算概要

### 一、基金來源及用途之預計

(一)本年度基金來源 1 億 4,370 萬元，較上年度預算數 1 億 4,464 萬元，減少 94 萬元，約 0.65%，主要係市庫撥款收入減少所致。

(二)本年度基金用途 1 億 4,370 萬元，較上年度預算數 1 億 4,464 萬元，減少 94 萬元，約 0.65%，主要係用人費用減少所致。

## 二、基金餘絀之預計

本年度基金來源及用途相抵後，本年度賸餘為 0。

## 三、補辦預算事項

### (一)固定資產之建設改良擴充

1. 更換綜合大樓 B2 汙水幫浦，5 萬 2,500 元。

## 肆、以前年度計畫實施成果概述

一、前（112）年度計畫實施成果概述：基金來源決算數 1 億 4,839 萬 6,002 元，基金用途決算數 1 億 4,827 萬 5,631 元，賸餘數 12 萬 371 元。

二、上年度已過期間（113 年 1 月 1 日至 6 月 30 日止）計畫實施成果概述：

(一)基金來源部分：徵收及依法分配收入 4,000 元、勞務收入 33 萬 3,552 元、財產收入 45 萬 4,800 元、政府撥入收入 8,792 萬 9,195 元、教學收入 127 萬 9,800 元、其他收入 1 萬 6,625 元。

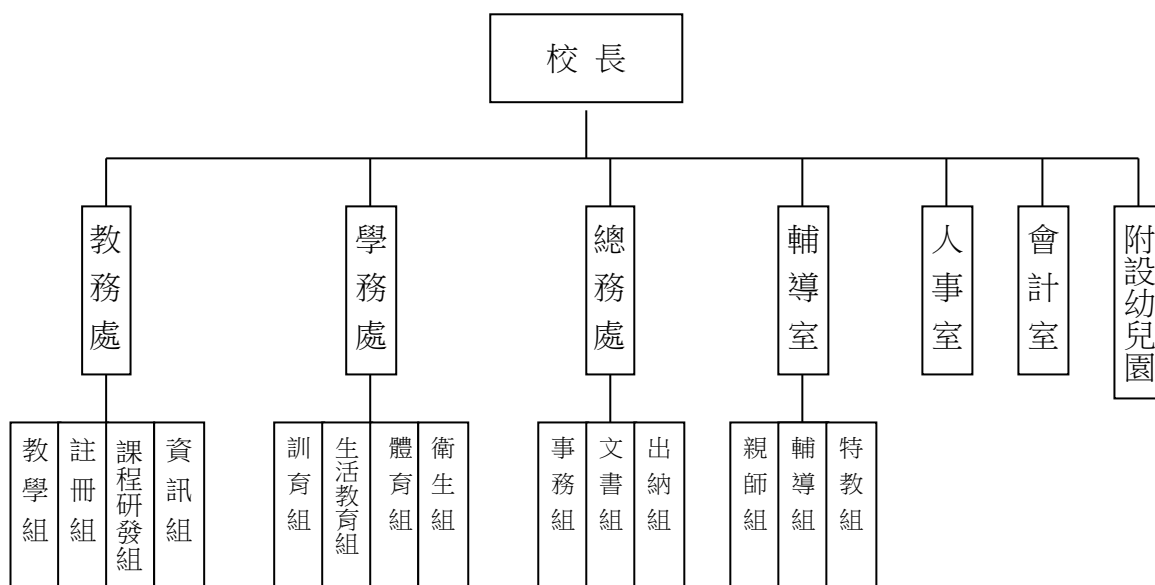
(二)基金用途部分：國民教育業務計畫 8,433 萬 5,430 元、建築及設備業務計畫 16 萬 4,300 元。

(三)總計 113 年上半年賸餘數 551 萬 8,242 元。

## 伍、組織系統圖

### 新北市泰山區明志國民小學

#### 組 織 系 統 圖



員額編制表																						
教育人員					公務人員												技工工友				編制員額總計	
總班級數	總教師人數	校長	教保員	專任運動教練	組長	幹事	護理師或護士	營養師	主任(人)	助理員(人)	書記(人)	人事管理員	主任(會)	佐理員(會)	會計員	留用人員	合計	技工	工友	廚工		合計
47	83	1	4	0	1	1	1	0	1	0	0	0	1	0	0	0	5	0	3	3	6	99



新北市泰山區明志國民小學  
 新北市地方教育發展基金  
**基金來源、用途及餘絀預計表**  
 中華民國114年度

單位：新臺幣千元

前年度決算數	項 目	本年度預算數	上年度預算數	比較增減(一)
148,396	基金來源	143,700	144,640	-940
74	徵收及依法分配收入	0	0	0
74	違規罰款收入	0	0	0
958	勞務收入	0	500	-500
958	服務收入	0	500	-500
969	財產收入	920	920	0
2	財產處分收入	0	0	0
939	權利金收入	900	900	0
29	利息收入	20	20	0
143,644	政府撥入收入	139,625	140,123	-498
143,644	公庫撥款收入	139,625	140,123	-498
0	規費收入	500	0	500
0	使用規費收入	500	0	500
2,692	教學收入	2,655	3,097	-442
2,692	學雜費收入	2,655	3,097	-442
59	其他收入	0	0	0
59	雜項收入	0	0	0
148,276	基金用途	143,700	144,640	-940
147,821	國民教育計畫	143,291	144,234	-943
147,821	國民小學教育	143,291	144,234	-943
455	建築及設備計畫	409	406	3
0	土地購置	0	0	0
54	營建及修建工程	0	0	0
49	交通及運輸設備	0	0	0
352	其他設備	409	406	3
120	本期賸餘 (短絀一)	0	0	0
2,180	期初基金餘額	2,300	2,180	120
0	解繳公庫	0	0	0
2,300	期末基金餘額	2,300	2,180	120

備註：

新北市泰山區明志國民小學  
新北市地方教育發展基金  
基金來源、用途及餘絀預計表說明  
中華民國 114 年度

壹、基金來源：

- 一、財產收入：本年度預算數為 92 萬元，主要為停車場委外經營權利金 90 萬元、專戶利息收入 2 萬元。
- 二、政府撥入收入：本年度預算數為 1 億 3,962 萬 5 千元，主要為市庫撥款收入 1 億 3,962 萬 5 千元。
- 三、規費收入：本年度預算數為 50 萬元，主要為學校場地租借 50 萬元。
- 四、教學收入：本年度預算數為 265 萬 5 千元，主要為附設幼兒園學費 235 萬 2 千元、幼兒園學生活動費 30 萬 3 千元。

貳、基金用途：

- 一、國民教育業務計畫：本年度預算數為 1 億 4,329 萬 1 千元，主要擬新購各科教學設備，充實各科教材，以提高教學效能，革新教學方法；辦理場地開放、藝文競賽、數位教學、科學推廣、學生輔導等項目，以期透過各項活動，強健學生身心體魄，增進學生生活智慧；配合校務推動行政處室支援工作，進而增進運作效能。
- 二、建築及設備業務計畫：本年度預算數為 40 萬 9 千元，包括其他設備 40 萬 9 千元，主要係辦理充實學校館藏圖書及各項教學暨辦公設備，以改善教學環境及增進教學效能。

新  
北  
市  
泰  
山  
區  
明  
志  
國  
民  
小  
學  
新  
北  
市  
地  
方  
教  
育  
發  
展  
基  
金  
現  
金  
流  
量  
預  
計  
表  
中  
華  
民  
國  
114  
年  
度

單位：新臺幣千元

項	目	預	算	數	說	明
業務活動之現金流量						
本期賸餘(短絀)				0		
調整非現金項目				0		
流動資產淨減(淨增)				0		
流動負債淨增(淨減)				0		
業務活動之淨現金流入(流出)				0		
其他活動之現金流量						
增加短期債務及其他負債				0		
增加其他負債				0		
增加其他資產				0		
增加其他資產				0		
其他活動之淨現金流入(流出)				0		
現金及約當現金之淨增(淨減)				0		
期初現金及約當現金				17,053		
期末現金及約當現金				17,053		

註：

新北市泰山區明志國民小學  
 新北市地方教育發展基金  
**基金來源明細表**  
 中 華 民 國 114年 度

單位：新臺幣千元

科目及業務項目	單 位	預 算 數			說 明
		數量 (業務量)	利(費)率	金 額	
財產收入				920	
權利金收入	年	1	900,000	900	停車場委外經營權利金(收支併列)
利息收入	年	1	20,000	20	專戶利息收入
政府撥入收入				139,625	
公庫撥款收入	年	1	139,625,000	139,625	市庫撥款收入
規費收入				500	
使用規費收入	年	1	500,000	500	場地租借(收支併列)
教學收入				2,655	
學雜費收入	年	1	2,352,000	2,352	學費-幼兒園
學雜費收入	年	1	303,000	303	學生活動費(收支併列)-幼兒園
總 計：				143,700	

新北市泰山區明志國民小學  
新北市地方教育發展基金  
**基金用途明細表**  
中華民國114年度

單位：新臺幣千元

前年度 決算數	業務計畫及 用途別科目	本年度 預算數	上年度 預算數	計畫內容說明
147,821 <sup>53</sup>	<b>國民教育計畫</b>	143,291	144,234	
147,821 <sup>532</sup>	<b>國民小學教育</b>	143,291	144,234	
139,132 <sup>1</sup>	<b>用人費用</b>	133,415	134,036	
72,584 <sup>11</sup>	<b>正式員額薪資</b>	70,190	72,374	
69,610 <sup>113</sup>	職員薪金	69,170	71,354	教職員薪資
2,076		0	0	
898 <sup>114</sup>	工員工資	1,020	1,020	工友及廚工薪資
6,139 <sup>12</sup>	<b>聘僱及兼職人員薪資</b>	1,157	1,148	
344 <sup>122</sup>	約僱職員薪金	405	342	啟智班教師助理員約僱三等1名薪資
1,219 <sup>124</sup>	兼職人員酬金	752	752	兼代課鐘點費
4,469		0	0	
108		0	0	
0		0	54	
1,137 <sup>13</sup>	<b>加（夜）班費</b>	1,137	1,149	
1,137 <sup>134</sup>	未休假加班費	1,115	1,149	未休假加班費
0		22	0	啟智班教師助理員約僱三等未休假加班費
15,734 <sup>15</sup>	<b>獎金</b>	15,551	15,543	
7,036 <sup>151</sup>	考績獎金	7,500	7,500	教職員工考績獎金
8,501 <sup>152</sup>	年終獎金	8,000	8,000	教職員工年終獎金
197		0	0	
0		51	43	啟智班教師助理員約僱三等年終獎金
35,609 <sup>16</sup>	<b>退休及卹償金</b>	36,728	35,193	
0 <sup>161</sup>	職員退休及離職金	510	510	長期代理代課教師退職準備金
20		0	0	
0		7,100	6,658	教職員退撫基金提撥
34,982		45	45	支(兼)領月退休人員年終慰問金
552		25	21	啟智班教師助理員約僱三等離職儲金提撥
0		29,048	27,959	教職員退休金、撫慰金、獎勵金
55 <sup>162</sup>	工員退休及離職金	0	0	
7,928 <sup>18</sup>	<b>福利費</b>	8,652	8,629	
0 <sup>181</sup>	分擔員工保險費	7,435	7,435	教職員工公保、勞保、健保
49		0	0	
7,138		56	47	啟智班教師助理員約僱三等勞保、健保
46 <sup>183</sup>	傷病醫藥費	165	151	教職員健康檢查費
0 <sup>18Y</sup>	其他福利費	435	435	教職員休假補助費(10日內)
271		520	520	公教人員各項補助(婚喪及生育補助、子女教育補助相關費用)
0		25	25	教職員休假補助費(逾10日)
424		16	16	啟智班教師助理員休假補助費

新北市泰山區明志國民小學  
新北市地方教育發展基金  
**基金用途明細表**  
中華民國114年度

單位：新臺幣千元

前年度 決算數	業務計畫及 用途別科目	本年度 預算數	上年度 預算數	計畫內容說明
4,831	2 服務費用	5,475	5,868	
1,054	21 水電費	1,545	2,012	
0	212 工作場所電費	0	467	電費
713		1,275	1,275	停車場委外經營權利金(收支併列)-電費
312		200	200	水費
30	214 工作場所水費	70	70	
84	22 郵電費	125	125	
28	221 郵費	25	25	郵資
56	222 電話費	100	100	電話費
34	23 旅運費	60	60	
34	231 國內旅費	60	60	校外教學-國內旅費
4	24 印刷裝訂與廣告費	0	0	
4	241 印刷及裝訂費	0	0	
846	25 修理保養及保固費	1,109	1,111	
84	252 一般房屋修護費	95	102	辦公房屋、校舍修繕相關經費
360		0	0	
0		200	200	場地租借(收支併列)-校舍、辦公室相關修繕費用
10	255 機械及設備修護費	0	0	
18		68	63	電腦設備及維護管理費
0	257 雜項設備修護費	20	20	校園AED維護費
94		600	600	停車場委外經營權利金(收支併列)-雜項設備修繕維護費用
0		100	100	雜項設備修護費
280		26	26	飲水設備維護費
2,236	27 一般服務費	2,497	2,442	
1	276 佣金、匯費、經理費及手續費	0	0	
6	279 外包費	0	0	
995		936	936	庶務性工作委外辦理費用
0		60	60	校園保全服務費
936	27D 計時與計件人員酬金	890	856	校園門禁安全維護費-僱用專人值勤2人薪資、保險、年終工作獎金及退職準備金
116		100	100	場地租借(收支併列)-僱用專人值勤2人薪資、保險、年終工作獎金及退職準備金
0		220	211	偏遠交通不便地區交通車隨車人員薪資-隨車人員5人薪資、保險、年終工作獎金及退職準備金
182	27F 體育活動費	288	276	教職員工文康活動費
0		3	3	啟智班教師助理員文康活動費
499	28 專業服務費	67	46	

新北市泰山區明志國民小學  
 新北市地方教育發展基金  
**基金用途明細表**  
 中華民國114年度

單位：新臺幣千元

前年度 決算數	業務計畫及 用途別科目	本年度 預算數	上年度 預算數	計畫內容說明
4285	講課鐘點、稿費、出席 審查及查詢費	0	0	
150		0	0	
168		0	0	
28287	委託檢驗(定)試驗認證 費	30	30	高低壓供電電氣技工維護費
2288	委託考選訓練費	0	0	
428A	電腦軟體服務費	0	0	
14328Y	其他專業服務費	0	0	
0		16	16	校園環境維護費用
0		21	0	飲水機水質檢測費用
7229	<b>公共關係費</b>	72	72	
72291	公共關係費	72	72	首長特別費(6,000元*12月)
1,2743	<b>材料及用品費</b>	1,190	1,219	
1,27432	<b>用品消耗</b>	1,190	1,219	
539321	辦公(事務)用品	578	564	辦公費
42		0	0	
0		97	93	提供各班教學使用之消耗及非 消耗品
0322	報章雜誌	10	10	訂閱圖書、報紙及雜誌相關費 用
121323	農業與園藝用品及環境 美化費	0	0	
106		0	0	
16		0	0	
1324	化學藥劑與實驗用品	10	10	教學實驗用品
9326	食品	0	0	
1327	飼料	0	0	
0328	醫療用品(非醫療院所 使用)	0	0	
6		6	6	健康中心衛生保健費
6732Y	其他用品消耗	6	6	推動學校健康促進政策經費
255		303	353	學生活動費(收支併列)-教學活 動所需相關費用
111		30	28	畢業典禮活動各項經費
0		30	30	體育教學及活動相關經費
0		25	26	社團活動經費
0		51	49	運動會相關經費
0		22	22	特教班常年事務費
0		22	22	特教班教材編輯費
1,4624	<b>租金、償債、利息及相關 手續費</b>	1,830	1,659	
2343	<b>機器租金</b>	0	0	
2432	機械及設備租金	0	0	
10		0	0	

新北市泰山區明志國民小學  
 新北市地方教育發展基金  
**基金用途明細表**  
 中華民國114年度

單位：新臺幣千元

前年度 決算數	業務計畫及 用途別科目	本年度 預算數	上年度 預算數	計畫內容說明
11432	機械及設備租金	0	0	
1,27944	交通及運輸設備租金	1,680	1,560	
1,279442	車租	1,680	1,560	偏遠交通不便地區交通車租賃費
16045	雜項設備租金	150	99	
160451	雜項設備租金	150	99	影印機租金
1,0997	會費、捐助、補助、分攤、照護、救濟與交流活動費	1,341	1,412	
271	會費	0	0	
1712	學術團體會費	0	0	
1713	職業團體會費	0	0	
95872	捐助、補助與獎助	1,253	1,282	
820726	獎助學員生給與	24	24	國小原住民學生獎學金
0		22	13	國小低收入戶學生助學金
0		1,057	1,098	低收入戶、中低收入戶、身心障礙及家庭突遭變故學生午餐補助
272Y	其他捐助、補助與獎助	0	0	
0		84	82	教師節紀念品
0		54	53	國小兒童節禮物
137		12	12	幼兒園兒童節禮物
6374	補貼、獎勵、慰問、照護與救濟	88	130	
33743	獎勵費用	58	100	資深優良教師獎勵金
30744	慰問、照護及濟助金	30	30	退休(職)人員三節慰問金
7675	競賽及交流活動費	0	0	
76751	技能競賽	0	0	
239	其他	40	40	
2391	其他支出	40	40	
291Y	其他	0	0	
21		40	40	偏遠交通不便地區交通車隨車人員保險費
4555M	建築及設備計畫	409	406	
545M2	營建及修建工程	0	0	
545	購建固定資產、無形資產、非理財目的之長期投資及營舍與設施工程支出	0	0	
5451	購建固定資產	0	0	
54513	擴充改良房屋建築及設備	0	0	
495M3	交通及運輸設備	0	0	



新北市泰山區明志國民小學  
 新北市地方教育發展基金  
**基金用途明細表**  
 中華民國114年度

單位：新臺幣千元

前年度 決算數	業務計畫及 用途別科目	本年度 預算數	上年度 預算數	計畫內容說明
495	購建固定資產、無形資產、非理財目的之長期投資及營舍與設施工程支出	0	0	
4951	購建固定資產	0	0	
49515	購置交通及運輸設備	0	0	
3525M4	其他設備	409	406	
3525	購建固定資產、無形資產、非理財目的之長期投資及營舍與設施工程支出	409	406	
35251	購建固定資產	409	406	
195514	購置機械及設備	0	0	
53		0	0	
44		0	0	
0516	購置雜項設備	98	95	充實各項教學及辦公設備
50		100	100	停車場權利金收入(收支併列)-充實各項教學及辦公設備
11		11	11	充實學校館藏圖書
0		200	200	場地租借(收支併列)-充實各項教學及辦公設備
148,276	總計	143,700	144,640	

新北市泰山區明志國民小學  
 新北市地方教育發展基金  
**單位（或計畫）成本分析表**  
 中 華 民 國 114年 度

單位：新臺幣千元

計 畫 別	單位	單位成本 (元) 或 平 均 利 (費) 率	數量	預 算 數	說 明
國民教育計畫				143,291	
國民小學教育				143,291	
建築及設備計畫				409	
其他設備				409	
合 計				143,700	

新北市泰山區明志國民小學  
 新北市地方教育發展基金  
 5 年來主要業務計畫分析表

中 華 民 國 114 年 度

單位：新臺幣千元

年 度 及 項 目	單位	數量	單位成 本(元)或平 均利(費)率	預（決）算 數	說 明
本年度預算數				143,700	
國民教育計畫				143,291	
建築及設備計畫				409	
上年度預算數				144,640	
國民教育計畫				144,234	
建築及設備計畫				406	
前年度決算數				148,276	
國民教育計畫				147,821	
建築及設備計畫				455	
111年度決算數				147,178	
國民教育計畫				146,219	
建築及設備計畫				960	
110年度決算數				139,033	
國民教育計畫				138,833	
建築及設備計畫				200	

## 單位:人

註1：1.聘用及約僱人員係指基金按其法定組織編制，依「聘用人員聘用條例」及「行政院與所屬中央及地方各機關約僱人員僱用辦法」規定聘用或約僱之人員，非依前開規定之聘僱人員，概不列入本表。  
2.其他兼任人員係指有關機關兼辦基金業務之現職人員，應說明領有兼職酬金之人數。

註2：

本頁空白

新北市泰山區  
 新北市地方  
**用人費用**  
 中華民國

科 目	正式員 額薪資	聘僱人 員薪資	加(夜) 班費	津 貼	獎 金			退休及
					年終獎金	考績獎金	其他	退休金
總 計	70,190	405	1,137		8,051	7,500		36,728
國民教育計畫	70,190	405	1,137		8,051	7,500		36,728
正式人員	70,190		1,115		8,000	7,500		7,610
聘僱人員		405	22		51			25
兼任人員								
其他人員								29,093

1.「計時與計件人員酬金」：僱用專人值勤990千元、偏遠不便交通車隨車人員220千元。

2.考績獎金：依公務人員考績法第7、8、12條暨公立高級中等以下學校教師成績考核辦法第4條等規定，預算人數93人，預算金額為7,500千元。年終獎金：依據行政院各年度訂定之軍公教人員年終工作獎金發給注意事項，預算人數97人，預算金額為8,051千元。

明志國民小學  
教育發展基金  
彙計表  
114年度

單位：新臺幣千元

卹償金	資遣費	福 利 費				提繳費	合 計	兼任人員 用人費用	總 計
卹償金		分擔保 險費	傷病醫 藥費	提撥福 利金	其他				
		7,491	165		996		132,663	752	133,415
		7,491	165		996		132,663	752	133,415
		7,435	165		980		102,995		102,995
		56			16		575		575
								752	752
							29,093		29,093

新北市泰山區  
新北市地方  
**用人費用**  
中華民國

科 目	正式員 額薪資	聘僱人 員薪資	加(夜) 班費	津 貼	獎 金			退休及
					年終獎金	考績獎金	其他	退休金
總 計	70,190	405	1,137		8,051	7,500		36,728
國民教育計畫	70,190	405	1,137		8,051	7,500		36,728
職員薪金	69,170							
工員工資	1,020							
約僱職員薪金		405						
兼職人員酬金								
未休假加班費			1,137					
考績獎金						7,500		
年終獎金					8,051			
職員退休及離職金								36,728
分擔員工保險費								
傷病醫藥費								
其他福利費								

1.「計時與計件人員酬金」：僱用專人值勤990千元、偏遠不便交通車隨車人員220千元。

2.考績獎金：依公務人員考績法第7、8、12條暨公立高級中等以下學校教師成績考核辦法第4條等規定，預算人數93人，預算金額為7,500千元。年終獎金：依據行政院各年度訂定之軍公教人員年終工作獎金發給注意事項，預算人數97人，預算金額為8,051千元。



明志國民小學  
教育發展基金  
彙計表  
114年度

單位：新臺幣千元

卹償金	資遣費	福 利 費				提繳費	合 計	兼任人員 用人費用	總 計
		分擔保 險費	傷病醫 藥費	提撥福 利金	其他				
		7,491	165		996		132,663	752	133,415
		7,491	165		996		132,663	752	133,415
							69,170		69,170
							1,020		1,020
							405		405
								752	752
							1,137		1,137
							7,500		7,500
							8,051		8,051
							36,728		36,728
		7,491					7,491		7,491
			165				165		165
					996		996		996

新北市泰山區明志國民小學  
 新北市地方教育發展基金  
**各項費用彙計表**  
 中華民國114年度

單位：新臺幣千元

前 年 度 決 算 數	上 年 度 預 算 數	科 目	本 年 度 預 算 數				
			合 計	國民教育計畫	建築及設備計畫		
139,132	134,036	用人費用	133,415	133,415	0		
72,584	72,374	正式員額薪資	70,190	70,190	0		
71,686	71,354	職員薪金	69,170	69,170	0		
898	1,020	工員工資	1,020	1,020	0		
6,139	1,148	聘僱及兼職人員薪資	1,157	1,157	0		
344	342	約僱職員薪金	405	405	0		
5,795	806	兼職人員酬金	752	752	0		
1,137	1,149	加（夜）班費	1,137	1,137	0		
1,137	1,149	未休假加班費	1,137	1,137	0		
15,734	15,543	獎金	15,551	15,551	0		
7,036	7,500	考績獎金	7,500	7,500	0		
8,698	8,043	年終獎金	8,051	8,051	0		
35,609	35,193	退休及卹償金	36,728	36,728	0		
35,554	35,193	職員退休及離職金	36,728	36,728	0		
55		工員退休及離職金	0	0	0		
7,928	8,629	福利費	8,652	8,652	0		
7,187	7,482	分擔員工保險費	7,491	7,491	0		
46	151	傷病醫藥費	165	165	0		
696	996	其他福利費	996	996	0		
4,831	5,868	服務費用	5,475	5,475	0		
1,054	2,012	水電費	1,545	1,545	0		
1,025	1,942	工作場所電費	1,475	1,475	0		
30	70	工作場所水費	70	70	0		
84	125	郵電費	125	125	0		
28	25	郵費	25	25	0		
56	100	電話費	100	100	0		
34	60	旅運費	60	60	0		
34	60	國內旅費	60	60	0		
4		印刷裝訂與廣告費	0	0	0		
4		印刷及裝訂費	0	0	0		

新北市泰山區明志國民小學  
 新北市地方教育發展基金  
**各項費用彙計表**  
 中華民國114年度

單位：新臺幣千元

前 年 度 決 算 數	上 年 度 預 算 數	科 目	本 年 度 預 算 數				
			合 計	國民教育計 畫	建築及設備 計畫		
846	1,111	修理保養及保固費	1,109	1,109	0		
444	302	一般房屋修護費	295	295	0		
28	63	機械及設備修護費	68	68	0		
375	746	雜項設備修護費	746	746	0		
2,236	2,442	一般服務費	2,497	2,497	0		
1		佣金、匯費、經理 費及手續費	0	0	0		
1,001	996	外包費	996	996	0		
1,053	1,167	計時與計件人員酬 金	1,210	1,210	0		
182	279	體育活動費	291	291	0		
499	46	專業服務費	67	67	0		
322		講課鐘點、稿 費、出席審查及查 詢費	0	0	0		
28	30	委託檢驗(定)試驗 認證費	30	30	0		
2		委託考選訓練費	0	0	0		
4		電腦軟體服務費	0	0	0		
143	16	其他專業服務費	37	37	0		
72	72	公共關係費	72	72	0		
72	72	公共關係費	72	72	0		
1,274	1,219	材料及用品費	1,190	1,190	0		
1,274	1,219	用品消耗	1,190	1,190	0		
581	657	辦公（事務）用品	675	675	0		
	10	報章雜誌	10	10	0		
243		農業與園藝用品及 環境美化費	0	0	0		
1	10	化學藥劑與實驗用 品	10	10	0		
9		食品	0	0	0		
1		飼料	0	0	0		

新北市泰山區明志國民小學  
 新北市地方教育發展基金  
**各項費用彙計表**  
 中華民國114年度

單位：新臺幣千元

前 年 度 決 算 數	上 年 度 預 算 數	科 目	本 年 度 預 算 數				
			合 計	國民教育計畫	建築及設備計畫		
6	6	醫療用品(非醫療院所使用)	6	6	0		
433	536	其他用品消耗	489	489	0		
1,462	1,659	租金、償債、利息及相關手續費	1,830	1,830	0		
23		機器租金	0	0	0		
23		機械及設備租金	0	0	0		
1,279	1,560	交通及運輸設備租金	1,680	1,680	0		
1,279	1,560	車租	1,680	1,680	0		
160	99	雜項設備租金	150	150	0		
160	99	雜項設備租金	150	150	0		
455	406	購建固定資產、無形資產、非理財目的之長期投資及營舍與設施工程支出	409	0	409		
455	406	購建固定資產	409	0	409		
54		擴充改良房屋建築及設備	0	0	0		
291		購置機械及設備	0	0	0		
49		購置交通及運輸設備	0	0	0		
61	406	購置雜項設備	409	0	409		
1,099	1,412	會費、捐助、補助、分攤、照護、救濟與交流活動費	1,341	1,341	0		
2		會費	0	0	0		
1		學術團體會費	0	0	0		
1		職業團體會費	0	0	0		
958	1,282	捐助、補助與獎助	1,253	1,253	0		
820	1,135	獎助學員生給與	1,103	1,103	0		
138	147	其他捐助、補助與獎助	150	150	0		
63	130	補貼、獎勵、慰問、照護與救濟	88	88	0		
33	100	獎勵費用	58	58	0		

新北市泰山區明志國民小學  
 新北市地方教育發展基金  
**各項費用彙計表**  
 中華民國114年度

單位：新臺幣千元

前 年 度 決 算 數	上 年 度 預 算 數	科 目	本 年 度 預 算 數				
			合 計	國民教育計 畫	建築及設備 計畫		
30	30	慰問、照護及濟助 金	30	30	0		
76		競賽及交流活動費	0	0	0		
76		技能競賽	0	0	0		
23	40	其他	40	40	0		
23	40	其他支出	40	40	0		
23	40	其他	40	40	0		
148,276	144,640	合 計	143,700	143,291	409		

新北市泰山區明志國民小學  
 新北市地方教育發展基金  
**補辦預算明細表**  
 中華民國114年度

單位：新臺幣千元

項 目	金 額	辦理年度	說 明
一、固定資產之建設、改良、擴充	53		
建築及設備計畫	53		
514購置機械及設備	53	112	更換綜合大樓B2汗水幫浦，依112年12月1日新北府教工環字第1122385728號函核准在案。

新北市泰山區明志國民小學  
 新北市地方教育發展基金  
**預計平衡表**  
 中華民國114年12月31日

單位：新臺幣千元

112年12月31日 實 際 數	科 目	114年12月31日 預 計 數	113年12月31日 預 計 數	比較增減
17,846	資 產 合 計	17,846	17,846	0
17,846	資 產	17,846	17,846	0
17,053	流動資產	17,053	17,053	0
17,053	現金	17,053	17,053	0
17,053	銀行存款	17,053	17,053	0
0	預付款項	0	0	0
0	預付費用	0	0	0
792	其他資產	792	792	0
792	什項資產	792	792	0
792	暫付及待結轉帳 項	792	792	0
1,795,573	代管資產	1,795,573	1,795,573	0
-1,795,573	應付代管資產	-1,795,573	-1,795,573	0
15,545	負 債	15,545	15,545	0
12,281	流動負債	12,281	12,281	0
12,281	應付款項	12,281	12,281	0
12,090	應付代收款	12,090	12,090	0
191	應付費用	191	191	0
0	應付工程款	0	0	0
3,265	其他負債	3,265	3,265	0
3,265	什項負債	3,265	3,265	0
3,265	存入保證金	3,265	3,265	0
0	暫收及待結轉帳 項	0	0	0
2,300	基金餘額	2,300	2,300	0
2,300	基金餘額	2,300	2,300	0
2,300	基金餘額	2,300	2,300	0
2,300	累積餘額	2,300	2,300	0
17,846	負債及基金餘額合計	17,846	17,846	0

信託代理與保證資產  
 保管品  
 保證品

187 信託代理與保證負債  
 6 應付保管品  
 181 應付保證品

187  
 6  
 181

新北市泰山區明志國民小學

新北市地方教育發展基金

資本資產明細表

中華民國114年度

單位：新臺幣千元

項 目	取得成本 (期初餘額)	以前年度 累計折舊/ 長期投資 評價	本 年 度 變 動					本年度累 計折舊/長 期投資評 價變動數	期末餘額
			增 加		減 少		主要增減 原因說明		
			金 額	類型	金 額	類型			
非理財目的之長期投資									
土地									
土地改良物	543	538							5
房屋及建築									
機械及設備	17,301	12,134						1,639	3,528
交通及運輸設備	496	390						89	17
雜項設備	15,469	8,513	409	(1)				1,351	6,014
購建中固定資產									
租賃資產									
租賃權益改良									
電腦軟體									
權利									
發展中之無形資產									
其他無形資產									
遞耗資產									
其他									
合計	33,808	21,575	409					3,079	9,564

註：