

中華民國113年度

新 北 市 總 預 算

新北市政府教育局主管

新北市地方教育發展基金
新北市泰山區明志國民小學

附屬單位預算之分預算
(非營業部分)

(法定版)

新北市泰山區明志國民小學編

新北市泰山區明志國民小學
新北市地方教育發展基金
目 次
中 華 民 國 113 年度

一、業務計畫及預算說明.....	第	1	-	4	頁
二、預算主要表					
1、基金來源、用途及餘絀預計表.....	第	5	-	5	頁
2、基金來源、用途及餘絀預計表說明.....	第	6	-	6	頁
3、現金流量預計表.....	第	7	-	7	頁
三、預算明細表					
1、基金來源明細表.....	第	8	-	8	頁
2、基金用途明細表.....	第	9	-	13	頁
四、預算附表					
單位(或計畫)成本分析表.....	第	14	-	14	頁
五、預算參考表					
1、5年來主要業務計畫分析表.....	第	15	-	15	頁
2、員工人數彙計表.....	第	16	-	16	頁
3、用人費用彙計表-依人員別.....	第	18	-	19	頁
4、用人費用彙計表-依用途別.....	第	20	-	21	頁
5、各項費用彙計表.....	第	22	-	25	頁
6、補辦預算明細表.....	第	26	-	26	頁
六、附 錄					
1、預計平衡表.....	第	27	-	28	頁
2、資本資產明細表.....	第	29	-	29	頁

新 北 市 泰 山 區 明 志 國 民 小 學

新 北 市 地 方 教 育 發 展 基 金

業務計畫及預算說明

中華民國 113 年度

壹、基金概況

一、設立宗旨及願景

- (一)本校依據「國民教育法」之規定辦理，以養成德、智、體、群、美五育均衡發展之健全國民為宗旨。
- (二)本校自 99 年度起依教育經費編列與管理法第 13 條規定設置「新北市地方教育發展基金」，以促進教育健全發展，提昇教育經費運用績效。

二、施政重點

- (一)培育五育兼備，多元性向發展之健全國民。
- (二)加強生活教育，引導人生正確價值方向和行為態度。
- (三)陶冶並平衡身心發展，促進並調和群己關係。
- (四)形塑優質化校園，發揮境教潛移默化功效。
- (五)發揮輔導效能，防止高關懷學生中輟，建立友善校園。

三、組織概況

本校設置校長 1 人，綜理全校校務，下設教務處、學務處、總務處、輔導室、附設幼兒園、人事室及會計室等單位，員額編制教師 79 人、教保員 4 人、職員 5 人、工友 3 人、廚工 3 人，共計 95 人。

四、基金歸類及屬性

本基金係預算法第 4 條第 1 項第 2 款所定，特定收入來源，供特殊用途之特別收入基金，並編製附屬單位預算。

貳、業務計畫

單位：新臺幣千元

一、基金來源

來源別	本年度預算數	實施內容
勞務收入	500	服務收 50 萬元
財產收入	920	權利金收入 90 萬元、利息收入 2 萬元。
政府撥入收入	140,123	公庫撥款收入 1 億 4,012 萬 3 千元。
教學收入	3,097	學雜費收入 309 萬 7 千元。

二、基金用途

業務計畫	本年度預算數	實施內容
國民教育業務計畫	144,234	本年度預算編列 1 億 4,423 萬 4 千元，計有普通班 34 班、特教班 4 班、附設幼兒園 7 班，合計 45 班，學生人數 1,129 人；本計畫擬新購各科教學設備，充實各科教材，以提高教學效能，革新教學方法；辦理場地開放、藝文競賽、數位教學、科學推廣、學生輔導等項目，以期透過各項活動，強健學生身心體魄，增進學生生活智慧；配合校務推動行政處室支援工作，進而增進運作效能。
建築及設備業務計畫	406	本年度預算編列 40 萬 6 千元，計有其他設備 40 萬 6 千元，辦理購置學校館藏圖書及各項教學暨辦公設備。

參、預算概要

一、基金來源及用途之預計

(一)本年度基金來源 1 億 4,464 萬元，較上年度預算數 1 億 3,911 萬 9 千元，增加 552 萬 1 千元，約 3.97%，主要係市庫撥款收入增加所致。

(二)本年度基金用途 1 億 4,464 萬元，較上年度預算數 1 億 3,911 萬 9 千元，增加 552 萬 1 千元，約 3.97%，主要係用人費用增加所致。

二、基金餘絀之預計

本年度基金來源及用途相抵後，本年度賸餘為 0。

三、補辦預算事項

(一)固定資產之建設改良擴充

1.房屋修繕，16 萬 3,000 元。

2. 111 年度校史室搬遷計畫，6 萬 9,990 元。

3. 111 年度新設綜合大樓遮雨設備計畫，13 萬 9,860 元。

肆、以前年度計畫實施成果概述

一、前（111）年度計畫實施成果概述：基金來源決算數 1 億 4,781 萬 8,588 元，基金用途決算數 1 億 4,717 萬 8,322 元，賸餘數 64 萬 266 元。

二、上年度已過期間（112 年 1 月 1 日至 6 月 30 日止）計畫實施成果概述：

(一)基金來源部分：徵收及依法分配收入 6 萬 8,493 元、勞務收入 46 萬 9,273 元、財產收入 49 萬 9,606 元、政府撥入收入 8,390 萬 9,101 元、教學收入 138 萬 2,500 元、其他收入 5 萬 4,971 元。

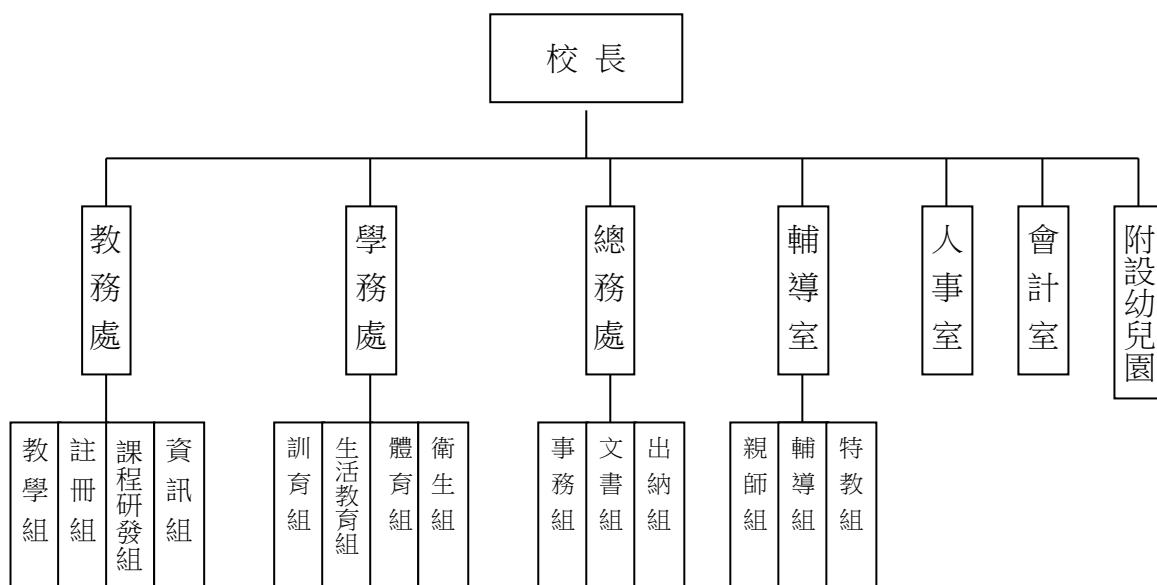
(二)基金用途部分：國民教育業務計畫 8,245 萬 8,630 元、建築及設備業務計畫 18 萬 6,861 元。

(三)總計 112 年上半年賸餘數 373 萬 8,453 元。

伍、組織系統圖

新北市泰山區明志國民小學

組 織 系 統 圖



員額編制表																						
教育人員					公務人員												技工工友				編制員額總計	
總班級數	總教師人數	校長	教保員	專任運動教練	組長	幹事	護理師或護士	營養師	主任(人)	助理員(人)	書記(人)	人事管理員	主任(會)	佐理員(會)	會計員	留用人員	合計	技工	工友	廚工		合計
45	79	1	4	0	1	1	1	0	1	0	0	0	1	0	0	0	5	0	3	3	6	95

新北市泰山區明志國民小學
 新北市地方教育發展基金
基金來源、用途及餘絀預計表
 中華民國113年度

單位：新臺幣千元

前年度決算數	項 目	本年度預算數	上年度預算數	比較增減(一)
147,819	基金來源	144,640	139,119	5,521
1	徵收及依法分配收入	0	0	0
1	違規罰款收入	0	0	0
357	勞務收入	500	400	100
357	服務收入	500	400	100
1,049	財產收入	920	1,020	-100
4	財產處分收入	0	0	0
1,026	權利金收入	900	1,000	-100
20	利息收入	20	20	0
143,519	政府撥入收入	140,123	134,855	5,268
143,519	公庫撥款收入	140,123	134,855	5,268
2,798	教學收入	3,097	2,844	253
2,798	學雜費收入	3,097	2,844	253
95	其他收入	0	0	0
95	雜項收入	0	0	0
147,178	基金用途	144,640	139,119	5,521
146,219	國民教育計畫	144,234	138,765	5,469
146,219	國民小學教育	144,234	138,765	5,469
960	建築及設備計畫	406	354	52
0	土地購置	0	0	0
310	營建及修建工程	0	0	0
0	交通及運輸設備	0	0	0
650	其他設備	406	354	52
640	本期賸餘（短絀－）	0	0	0
1,539	期初基金餘額	2,180	539	1,640
0	解繳公庫	0	0	0
2,180	期末基金餘額	2,180	539	1,640

備註：

新北市泰山區明志國民小學
新北市地方教育發展基金
基金來源、用途及餘絀預計表說明
中華民國 113 年度

壹、基金來源：

- 一、勞務收入：本年度預算數為 50 萬元，主要為學校場地租借 50 萬元。
- 二、財產收入：本年度預算數為 92 萬元，主要為停車場委外經營權利金 90 萬元、專戶利息收入 2 萬元。
- 三、政府撥入收入：本年度預算數為 1 億 4,012 萬 3 千元，主要為市庫撥款收入 1 億 4,012 萬 3 千元。
- 四、教學收入：本年度預算數為 309 萬 7 千元，主要為附設幼兒園學費 274 萬 4 千元、幼兒園學生活動費 35 萬 3 千元。

貳、基金用途：

- 一、國民教育業務計畫：本年度預算數為 1 億 4,423 萬 4 千元，主要擬新購各科教學設備，充實各科教材，以提高教學效能，革新教學方法；辦理場地開放、藝文競賽、數位教學、科學推廣、學生輔導等項目，以期透過各項活動，強健學生身心體魄，增進學生生活智慧；配合校務推動行政處室支援工作，進而增進運作效能。
- 二、建築及設備業務計畫：本年度預算數為 40 萬 6 千元，包括其他設備 40 萬 6 千元，主要係辦理充實學校館藏圖書及各項教學暨辦公設備，以改善教學環境及增進教學效能。

新北市泰山區明志國民小學
 新北市地方教育發展基金
現金流量預計表
 中華民國113年度

單位：新臺幣千元

項	目	預	算	數	說	明
業務活動之現金流量						
本期賸餘(短絀)				0		
調整非現金項目				0		
流動資產淨減(淨增)				0		
流動負債淨增(淨減)				0		
業務活動之淨現金流入(流出)				0		
其他活動之現金流量						
增加短期債務及其他負債				0		
增加其他負債				0		
增加其他資產				0		
增加其他資產				0		
其他活動之淨現金流入(流出)				0		
現金及約當現金之淨增(淨減)				0		
期初現金及約當現金				17,181		
期末現金及約當現金				17,181		

註：

新北市泰山區明志國民小學
 新北市地方教育發展基金
基金來源明細表
 中 華 民 國 113年 度

單位：新臺幣千元

科目及業務項目	單 位	預 算 數			說 明
		數量 (業務量)	利(費)率	金 額	
勞務收入				500	
服務收入	年	1	500,000	500	場地租借(收支併列)
財產收入				920	
權利金收入	年	1	900,000	900	停車場委外經營權利金(收支併列)
利息收入	年	1	20,000	20	專戶利息收入
政府撥入收入				140,123	
公庫撥款收入	年	1	140,123,000	140,123	市庫撥款收入
教學收入				3,097	
學雜費收入	年	1	2,744,000	2,744	學費-幼兒園
學雜費收入	年	1	353,000	353	學生活動費(收支併列)-幼兒園
總 計：				144,640	

新北市泰山區明志國民小學
 新北市地方教育發展基金
基金用途明細表
 中華民國113年度

單位：新臺幣千元

前年度 決算數	業務計畫及 用途別科目	本年度 預算數	上年度 預算數	計畫內容說明
146,219	53 國民教育計畫	144,234	138,765	
146,219	532 國民小學教育	144,234	138,765	
136,997	1 用人費用	134,036	129,637	
71,596	11 正式員額薪資	72,374	69,098	
68,170	113 職員薪金	71,354	67,848	教職員薪資
2,531		0	0	
895	114 工員工資	1,020	1,250	工友及廚工薪資
4,657	12 聘僱及兼職人員薪資	1,148	1,146	
342	122 約僱職員薪金	342	342	啟智班教師助理員約僱三等1名薪資
0	124 兼職人員酬金	752	752	兼代課鐘點費
3,418		0	0	
110		0	0	
786		54	52	國小兼任輔導教師減課鐘點費
1,149	13 加(夜)班費	1,149	1,033	
1,149	134 未休假加班費	1,149	1,033	未休假加班費
15,693	15 獎金	15,543	15,155	
7,503	151 考績獎金	7,500	7,146	教職員工考績獎金
0	152 年終獎金	8,000	7,966	教職員工年終獎金
138		0	0	
8,052		43	43	啟智班教師助理員約僱三等年終獎金
35,963	16 退休及卹償金	35,193	35,158	
475	161 職員退休及離職金	21	21	啟智班教師助理員約僱三等離職儲金提撥
14		0	0	
0		6,658	6,658	教職員退撫基金提撥
34,921		45	45	支(兼)領月退休人員年終慰問金
0		510	475	長期代理代課教師退職準備金
0		27,959	27,959	教職員退休金、撫慰金、獎勵金
53	162 工員退休及離職金	0	0	
500	163 卹償金	0	0	
7,939	18 福利費	8,629	8,047	
6,839	181 分擔員工保險費	47	45	啟智班教師助理員約僱三等勞保、健保
78		0	0	
0		7,435	6,606	教職員工公保、勞保、健保
123	183 傷病醫藥費	151	118	教職員健康檢查費
446	18Y 其他福利費	16	16	啟智班教師助理員休假補助費
454		520	802	公教人員各項補助(婚喪及生育補助、子女教育補助相關費用)
0		435	435	教職員休假補助費(10日內)
0		25	25	教職員休假補助費(逾10日)

新北市泰山區明志國民小學
 新北市地方教育發展基金
基金用途明細表
 中華民國113年度

單位：新臺幣千元

前年度 決算數	業務計畫及 用途別科目	本年度 預算數	上年度 預算數	計畫內容說明
5,754	服務費用	5,868	5,426	
21	水電費	2,012	1,545	
0212	工作場所電費	467	0	學校教室冷氣電費
955		1,275	1,275	電費
0		200	200	停車場委外經營權利金(收支併列)-電費
33214	工作場所水費	70	70	水費
8422	郵電費	125	136	
20221	郵費	25	25	郵資
63222	電話費	100	111	電話費
3523	旅運費	60	60	
24231	國內旅費	60	60	校外教學-國內旅費
11235	貨物運費	0	0	
2,301	修理保養及保固費	1,111	1,281	
518252	一般房屋修護費	0	0	
0		102	165	辦公房屋、校舍修繕相關經費
737		0	0	
0		200	200	場地租借(收支併列)-校舍、辦公室相關修繕費用
55255	機械及設備修護費	63	62	電腦設備及維護管理費
0257	雜項設備修護費	20	0	校園AED維護費
567		600	700	停車場委外經營權利金(收支併列)-雜項設備修繕維護費用
425		100	129	雜項設備修護費
0		26	25	飲水設備維護費
2,083	一般服務費	2,442	2,286	
1276	佣金、匯費、經理費及手續費	0	0	
0279	外包費	60	60	校園保全服務費
940		936	936	庶務性工作委外辦理費用
027D	計時與計件人員酬金	856	818	校園門禁安全維護費-僱用專人值勤2人薪資、保險、年終工作獎金及退職準備金
89		0	0	
0		100	100	場地租借(收支併列)-僱用專人值勤2人薪資、保險、年終工作獎金及退職準備金
888		211	190	偏遠交通不便地區交通車隨車人員薪資-隨車人員7人薪資、保險、年終工作獎金及退職準備金
027F	體育活動費	276	180	教職員工文康活動費
166		3	2	啟智班教師助理員文康活動費
19128	專業服務費	46	46	

新北市泰山區明志國民小學
新北市地方教育發展基金
基金用途明細表
中華民國113年度

單位：新臺幣千元

前年度 決算數	業務計畫及 用途別科目	本年度 預算數	上年度 預算數	計畫內容說明
126285	講課鐘點、稿費、出席 審查及查詢費	0	0	
20287	委託檢驗(定)試驗認證 費	0	0	
30		30	30	高低壓供電電氣技工維護費
8288	委託考選訓練費	0	0	
428A	電腦軟體服務費	0	0	
428Y	其他專業服務費	16	16	校園環境維護費用
7129	公共關係費	72	72	
71291	公共關係費	72	72	應業務需要加強公共關係之費 用
9953	材料及用品費	1,219	926	
99532	用品消耗	1,219	926	
329321	辦公(事務)用品	564	317	辦公費
19		0	0	
16		0	0	
0		0	144	
0		93	195	提供各班教學使用之消耗及非 消耗品
0322	報章雜誌	10	10	訂閱圖書、報紙及雜誌相關費 用
129323	農業與園藝用品及環境 美化費	0	0	
81		0	0	
1324	化學藥劑與實驗用品	10	13	教學實驗用品
6328	醫療用品(非醫療院所 使用)	6	6	健康中心衛生保健費
032Y	其他用品消耗	26	26	社團活動經費
61		22	16	特教班常年事務費
280		353	70	學生活動費(收支併列)-教學活 動所需相關費用
0		22	16	特教班教材編輯費
0		49	49	運動會相關經費
74		6	6	推動學校健康促進政策經費
0		28	28	畢業典禮活動各項經費
0		30	30	體育教學及活動相關經費
1,3644	租金、償債、利息及相關 手續費	1,659	1,714	
843	機器租金	0	0	
8432	機械及設備租金	0	0	
1,22444	交通及運輸設備租金	1,560	1,620	
35442	車租	0	60	
1,190		1,560	1,560	偏遠交通不便地區交通車租賃 費
13145	雜項設備租金	99	94	

新北市泰山區明志國民小學
 新北市地方教育發展基金
基金用途明細表
 中華民國113年度

單位：新臺幣千元

前年度 決算數	業務計畫及 用途別科目	本年度 預算數	上年度 預算數	計畫內容說明
131451	雜項設備租金	99	94	影印機租金
1,0847	會費、捐助、補助、分攤、照護、救濟與交流活動費	1,412	1,026	
271	會費	0	0	
1712	學術團體會費	0	0	
1713	職業團體會費	0	0	
95872	捐助、補助與獎助	1,282	960	
821726	獎助學員生給與	24	24	國小原住民學生獎學金
0		13	14	國小低收入戶學生助學金
0		1,098	782	低收入戶、中低收入戶、身心障礙及家庭突遭變故學生午餐補助
072Y	其他捐助、補助與獎助	82	80	教師節紀念品
2		0	0	
0		12	12	幼兒園兒童節禮物
135		53	48	國小兒童節禮物
9974	補貼、獎勵、慰問、照護與救濟	130	66	
69743	獎勵費用	100	36	資深優良教師獎勵金
30744	慰問、照護及濟助金	30	30	退休(職)人員三節慰問金
2575	競賽及交流活動費	0	0	
25751	技能競賽	0	0	
259	其他	40	36	
2591	其他支出	40	36	
791Y	其他	0	0	
18		40	36	偏遠交通不便地區交通車隨車人員保險費
9605M	建築及設備計畫	406	354	
3105M2	營建及修建工程	0	0	
3105	購建固定資產、無形資產、非理財目的之長期投資及營舍與設施工程支出	0	0	
31051	購建固定資產	0	0	
310513	擴充改良房屋建築及設備	0	0	
6505M4	其他設備	406	354	
6505	購建固定資產、無形資產、非理財目的之長期投資及營舍與設施工程支出	406	354	
65051	購建固定資產	406	354	
85516	購置雜項設備	200	100	場地租借(收支併列)-充實各項教學及辦公設備
463		0	0	

新北市泰山區明志國民小學
 新北市地方教育發展基金
基金用途明細表
 中華民國113年度

單位：新臺幣千元

前年度 決算數	業務計畫及 用途別科目		本年度 預算數	上年度 預算數	計畫內容說明
102516		購置雜項設備	11	11	充實學校館藏圖書
0			95	93	充實各項教學及辦公設備
0			100	100	停車場權利金收入(收支併列)- 充實各項教學及辦公設備
0			0	50	
147,178	總	計	144,640	139,119	

新北市泰山區明志國民小學
 新北市地方教育發展基金
單位（或計畫）成本分析表
 中 華 民 國 113年 度

單位：新臺幣千元

計 畫 別	單位	單位成本 (元) 或 平 均 利 (費) 率	數量	預 算 數	說 明
國民教育計畫				144,234	
國民小學教育				144,234	
建築及設備計畫				406	
其他設備				406	
合 計				144,640	

新北市泰山區明志國民小學
 新北市地方教育發展基金
 5 年來主要業務計畫分析表

中 華 民 國 113 年 度

單位：新臺幣千元

年 度 及 項 目	單位	數量	單位成 本(元)或平 均利(費)率	預（決）算 數	說 明
本年度預算數				144,640	
國民教育計畫				144,234	
建築及設備計畫				406	
上年度預算數				139,119	
國民教育計畫				138,765	
建築及設備計畫				354	
前年度決算數				147,178	
國民教育計畫				146,219	
建築及設備計畫				960	
110年度決算數				139,033	
國民教育計畫				138,833	
建築及設備計畫				200	
109年度決算數				138,011	
國民教育計畫				137,512	
建築及設備計畫				499	

單位:人

註1：1.聘用及約僱人員係指基金按其法定組織編制，依「聘用人員聘用條例」及「行政院與所屬中央及地方各機關約僱人員僱用辦法」規定聘用或約僱之人員，非依前開規定之聘僱人員，概不列入本表。
2.其他兼任人員係指有關機關兼辦基金業務之現職人員，應說明領有兼職酬金之人數。

註2：僱用專人值勤2人、偏遠不便交通車隨車人員7人。

本頁空白

新北市泰山區
 新北市地方
用人費用
 中華民國

科 目	正式員 額薪資	聘僱人 員薪資	加(夜) 班費	津 貼	獎 金			退休及
					年終獎金	考績獎金	其他	退休金
總 計	72,374	342	1,149		8,043	7,500		35,193
國民教育計畫	72,374	342	1,149		8,043	7,500		35,193
正式人員	72,374		1,149		8,000	7,500		7,168
聘僱人員		342			43			21
兼任人員								
其他人員								28,004

1.「計時與計件人員酬金」：僱用專人值勤956千元、偏遠不便交通車隨車人員211千元。

2.考績獎金：依公務人員考績法第7、8、12條暨公立高級中等以下學校教師成績考核辦法第4條等規定，預算人數76人，預算金額為7,500千元。年終獎金：依據行政院各年度訂定之軍公教人員年終工作獎金發給注意事項，預算人數93人，預算金額為8,043千元。

明志國民小學
教育發展基金
彙計表
113年度

單位：新臺幣千元

卹償金	資遣費	福 利 費				提繳費	合 計	兼任人員 用人費用	總 計
		分擔保 險費	傷病醫 藥費	提撥福 利金	其他				
		7,482	151		996		133,230	806	134,036
		7,482	151		996		133,230	806	134,036
		7,435	151		980		104,757		104,757
		47			16		469		469
								806	806
							28,004		28,004

新北市泰山區
新北市地方
用人費用
中華民國

科 目	正式員 額薪資	聘僱人 員薪資	加(夜) 班費	津 貼	獎 金			退休及
					年終獎金	考績獎金	其他	退休金
總 計	72,374	342	1,149		8,043	7,500		35,193
國民教育計畫	72,374	342	1,149		8,043	7,500		35,193
職員薪金	71,354							
工員工資	1,020							
約僱職員薪金		342						
兼職人員酬金								
未休假加班費			1,149					
考績獎金						7,500		
年終獎金					8,043			
職員退休及離職金								35,193
分擔員工保險費								
傷病醫藥費								
其他福利費								

1.「計時與計件人員酬金」：僱用專人值勤956千元、偏遠不便交通車隨車人員211千元。

2.考績獎金：依公務人員考績法第7、8、12條暨公立高級中等以下學校教師成績考核辦法第4條等規定，預算人數76人，預算金額為7,500千元。年終獎金：依據行政院各年度訂定之軍公教人員年終工作獎金發給注意事項，預算人數93人，預算金額為8,043千元。

明志國民小學
教育發展基金
彙計表
113年度

單位：新臺幣千元

卹償金	資遣費	福 利 費				提繳費	合 計	兼任人員 用人費用	總 計
		分擔保 險費	傷病醫 藥費	提撥福 利金	其他				
		7,482	151		996		133,230	806	134,036
		7,482	151		996		133,230	806	134,036
							71,354		71,354
							1,020		1,020
							342		342
								806	806
							1,149		1,149
							7,500		7,500
							8,043		8,043
							35,193		35,193
		7,482					7,482		7,482
			151				151		151
					996		996		996

新北市泰山區明志國民小學
 新北市地方教育發展基金
各項費用彙計表
 中華民國113年度

單位：新臺幣千元

前 年 度 決 算 數	上 年 度 預 算 數	科 目	本 年 度 預 算 數				
			合 計	國民教育計畫	建築及設備計畫		
136,997	129,637	用人費用	134,036	134,036	0		
71,596	69,098	正式員額薪資	72,374	72,374	0		
70,701	67,848	職員薪金	71,354	71,354	0		
895	1,250	工員工資	1,020	1,020	0		
4,657	1,146	聘僱及兼職人員薪資	1,148	1,148	0		
342	342	約僱職員薪金	342	342	0		
4,314	804	兼職人員酬金	806	806	0		
1,149	1,033	加（夜）班費	1,149	1,149	0		
1,149	1,033	未休假加班費	1,149	1,149	0		
15,693	15,155	獎金	15,543	15,543	0		
7,503	7,146	考績獎金	7,500	7,500	0		
8,190	8,009	年終獎金	8,043	8,043	0		
35,963	35,158	退休及卹償金	35,193	35,193	0		
35,411	35,158	職員退休及離職金	35,193	35,193	0		
53		工員退休及離職金	0	0	0		
500		卹償金	0	0	0		
7,939	8,047	福利費	8,629	8,629	0		
6,917	6,651	分擔員工保險費	7,482	7,482	0		
123	118	傷病醫藥費	151	151	0		
899	1,278	其他福利費	996	996	0		
5,754	5,426	服務費用	5,868	5,868	0		
988	1,545	水電費	2,012	2,012	0		
955	1,475	工作場所電費	1,942	1,942	0		
33	70	工作場所水費	70	70	0		
84	136	郵電費	125	125	0		
20	25	郵費	25	25	0		
63	111	電話費	100	100	0		
35	60	旅運費	60	60	0		
24	60	國內旅費	60	60	0		
11		貨物運費	0	0	0		

新北市泰山區明志國民小學
 新北市地方教育發展基金
各項費用彙計表
 中華民國113年度

單位：新臺幣千元

前 年 度 決 算 數	上 年 度 預 算 數	科 目	本 年 度 預 算 數				
			合 計	國民教育計 畫	建築及設備 計畫		
2,301	1,281	修理保養及保固費	1,111	1,111	0		
1,255	365	一般房屋修護費	302	302	0		
55	62	機械及設備修護費	63	63	0		
991	854	雜項設備修護費	746	746	0		
2,083	2,286	一般服務費	2,442	2,442	0		
1		佣金、匯費、經理 費及手續費	0	0	0		
940	996	外包費	996	996	0		
977	1,108	計時與計件人員酬 金	1,167	1,167	0		
166	182	體育活動費	279	279	0		
191	46	專業服務費	46	46	0		
126		講課鐘點、稿 費、出席審查及查 詢費	0	0	0		
50	30	委託檢驗(定)試驗 認證費	30	30	0		
8		委託考選訓練費	0	0	0		
4		電腦軟體服務費	0	0	0		
4	16	其他專業服務費	16	16	0		
71	72	公共關係費	72	72	0		
71	72	公共關係費	72	72	0		
995	926	材料及用品費	1,219	1,219	0		
995	926	用品消耗	1,219	1,219	0		
364	656	辦公（事務）用品	657	657	0		
	10	報章雜誌	10	10	0		
210		農業與園藝用品及 環境美化費	0	0	0		
1	13	化學藥劑與實驗用 品	10	10	0		
6	6	醫療用品(非醫療院 所使用)	6	6	0		
415	241	其他用品消耗	536	536	0		

新北市泰山區明志國民小學
 新北市地方教育發展基金
各項費用彙計表
 中華民國113年度

單位：新臺幣千元

前 年 度 決 算 數	上 年 度 預 算 數	科 目	本 年 度 預 算 數				
			合 計	國民教育計畫	建築及設備計畫		
1,364	1,714	租金、償債、利息及相關手續費	1,659	1,659	0		
8		機器租金	0	0	0		
8		機械及設備租金	0	0	0		
1,224	1,620	交通及運輸設備租金	1,560	1,560	0		
1,224	1,620	車租	1,560	1,560	0		
131	94	雜項設備租金	99	99	0		
131	94	雜項設備租金	99	99	0		
960	354	購建固定資產、無形資產、非理財目的之長期投資及營舍與設施工程支出	406	0	406		
960	354	購建固定資產	406	0	406		
310		擴充改良房屋建築及設備	0	0	0		
650	354	購置雜項設備	406	0	406		
1,084	1,026	會費、捐助、補助、分攤、照護、救濟與交流活動費	1,412	1,412	0		
2		會費	0	0	0		
1		學術團體會費	0	0	0		
1		職業團體會費	0	0	0		
958	960	捐助、補助與獎助	1,282	1,282	0		
821	820	獎助學員生給與	1,135	1,135	0		
137	140	其他捐助、補助與獎助	147	147	0		
99	66	補貼、獎勵、慰問、照護與救濟	130	130	0		
69	36	獎勵費用	100	100	0		
30	30	慰問、照護及濟助金	30	30	0		
25		競賽及交流活動費	0	0	0		
25		技能競賽	0	0	0		
25	36	其他	40	40	0		

各項費用彙計表

單位：新臺幣千元

147,178

新北市泰山區明志國民小學
 新北市地方教育發展基金
補辦預算明細表
 中華民國113年度

單位：新臺幣千元

項 目	金 額	辦理年度	說 明
一、固定資產之建設、改良、擴充 建築及設備計畫	373 373		
513擴充改良房屋建築及設備	70	111	111年度校史室搬遷計畫，依111年11月11日新北府教工環字第1112178486號函核准在案。
513擴充改良房屋建築及設備	140	111	111年度新設綜合大樓遮雨設備計畫，依111年12月19日新北府教工環字第1112434952號函核准在案。
516購置雜項設備	163	111	房屋修繕，依111年10月28日新北府教工環字第11120616871號函核准在案。

新北市泰山區明志國民小學
 新北市地方教育發展基金
預計平衡表
 中華民國113年12月31日

單位：新臺幣千元

111年12月31日 實 際 數	科 目	113年12月31日 預 計 數	112年12月31日 預 計 數	比較增減
17,625	資 產 合 計	17,625	17,625	0
17,625	資 產	17,625	17,625	0
17,337	流動資產	17,337	17,337	0
17,181	現金	17,181	17,181	0
17,181	銀行存款	17,181	17,181	0
0	應收款項	0	0	0
0	應收收益	0	0	0
156	預付款項	156	156	0
156	預付費用	156	156	0
0	投資、長期應收款 項、貸墊款及準備金	0	0	0
0	準備金	0	0	0
0	退休及離職準備 金	0	0	0
289	其他資產	289	289	0
289	什項資產	289	289	0
289	暫付及待結轉帳 項	289	289	0
1,622,051	代管資產	1,622,051	1,622,051	0
-1,622,051	應付代管資產	-1,622,051	-1,622,051	0
15,446	負 債	15,446	15,446	0
12,111	流動負債	12,111	12,111	0
12,111	應付款項	12,111	12,111	0
11,689	應付代收款	11,689	11,689	0
282	應付費用	282	282	0
140	應付工程款	140	140	0
0	其他應付款	0	0	0
3,334	其他負債	3,334	3,334	0
3,334	什項負債	3,334	3,334	0
3,333	存入保證金	3,333	3,333	0
0	應付退休及離職 金	0	0	0
0	應付代管資產	0	0	0
1	暫收及待結轉帳 項	1	1	0
2,180	基金餘額	2,180	2,180	0
2,180	基金餘額	2,180	2,180	0
2,180	基金餘額	2,180	2,180	0

信託代理與保證資產
 保管品
 保證品

16 信託代理與保證負債
 16 應付保管品
 0 應付保證品

16
 16
 0

新北市泰山區明志國民小學
 新北市地方教育發展基金
預計平衡表
 中華民國113年12月31日

單位：新臺幣千元

111年12月31日 實 際 數	科 目	113年12月31日 預 計 數	112年12月31日 預 計 數	比較增減
2,180	累積餘額	2,180	2,180	0
17,625	負債及基金餘額合計	17,625	17,625	0

信託代理與保證資產
 保管品
 保證品

16 信託代理與保證負債
 16 應付保管品
 0 應付保證品

16
 16
 0

新北市泰山區明志國民小學

新北市地方教育發展基金

資本資產明細表

中華民國113年度

單位：新臺幣千元

項 目	取得成本 (期初餘額)	以前年度 累計折舊/ 長期投資 評價	本 年 度 變 動					本年度累 計折舊/長 期投資評 價變動數	期末餘額
			增 加		減 少		主要增減 原因說明		
			金 額	類型	金 額	類型			
非理財目的之長期投資									
土地									
土地改良物	543	538							5
房屋及建築									
機械及設備	13,530	10,747						1,587	1,196
交通及運輸設備	435	411						20	4
雜項設備	10,405	7,026	406	(1)				1,294	2,491
購建中固定資產	300				300	(12)			
租賃資產									
租賃權益改良									
電腦軟體									
權利									
發展中之無形資產									
其他無形資產									
遞耗資產									
其他									
合計	25,213	18,722	406		300			2,901	3,696

註：

